

המסדרון האקולוגי המזרחי - מתכנית אב ליישום



תמר רביב

ראש אגף מגוון ביולוגי ושטחים פתוחים

המשרד להגנת הסביבה

תכנון מסדרונות אקולוגיים בישראל – מצב קיים

- הכרה סטטוטורית בתמ"א 35
- המסדרונות מסומנים בתמ"א 35 רק כסימבול ללא גבולות שטח
- אין בתמ"א הוראות מחייבות לתכנון ולהתנהלות בהם
- בפועל המסדרונות חופפים ייעודי ושימושי קרקע שונים
- התייחסות חלקית בתכניות כוללניות ומחוזיות (בהכנה)



עקרונות מפתח לתכנון מסדרונות אקולוגיים

- חשיבות לאורך של הרצף האקולוגי – קישוריות בין בתי גידול
- חשיבות הגודל - מערכת אקולוגית גדולה היא יציבה יותר
- חשיבות המרחב התכנוני: מסדרונות ארציים, מחוזיים ומקומיים



משארי טבע – מסדרון אקולוגי צילום:רט"ג



מעבר אקולוגי – כביש 70 המשמר רצף קרקעי בין אזור אלונה לכרמל. צילום:רט"ג

מסדרונות ארציים בישראל

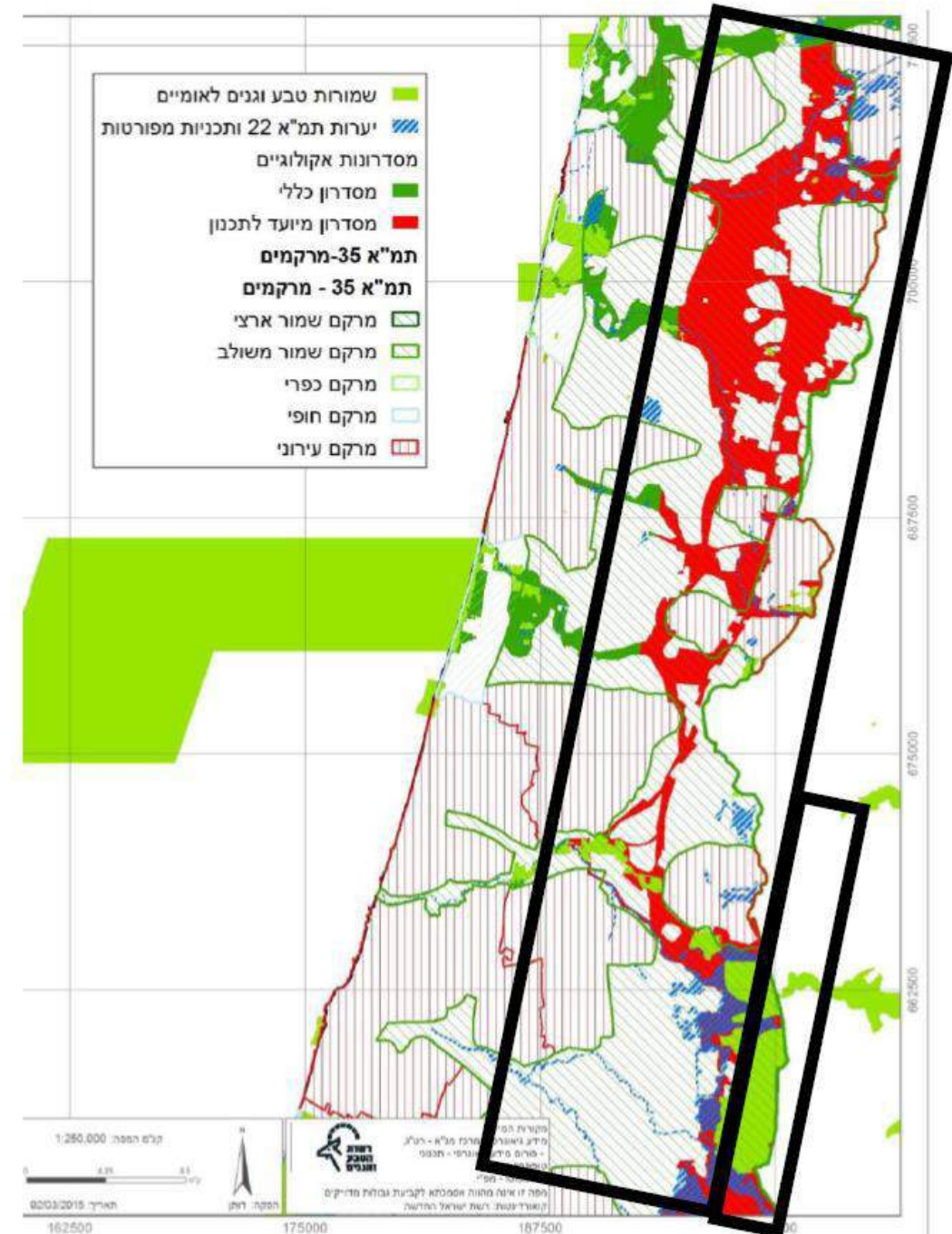
- הסתכלות מערכתית – חשיבות ארצית (וגם בינלאומית)
- דורש מעורבות של המדינה
- חייבת להיות התייחסות בתוכניות מתאר ארציות
- המסדרונות המחוזיים והמקומיים תומכים במסדרונות הארציים
- המקטע הקריטי ביותר ברמה הארצית הוא החלק במסדרון הארצי על ציר צפון-דרום בין כביש 65 (ואדי עארה) למודיעין

המסדרון האקולוגי המזרחי

מרחב:
 צפון: כביש 65 (ואדי ערה)
 דרום: מודיעין
 מזרח: גדר ההפרדה

תחומים גיאוגרפיים:
 אזור ההר. הדום השומרון,
 שפלת יהודה, מישור
 החוף.

אורך:
 60 ק"מ



המסדרון האקולוגי המזרחי – מצב קיים



- מרחב עם פיתוח אינטנסיבי מאוד.
- שטח המסדרון נחצה על ידי כבישים ותשתיות.
- רצועה צרה מאוד המקשה על תנועה של מינים מצפון הארץ למרכזה ולדרומה
- שטחים מוגנים סטטוטורית - מצומצמים בשטחם.
- מיעוט עוגנים בצפון
- רוב השטחים הפתוחים המחברים בין העוגנים הטבעיים הם שטחים חקלאיים.

המסדרון האקולוגי המזרחי – מצב קיים



צווארי בקבוק

- מרחב עירוני רחב מאוד. אינטנסיבי מאוד.
- שטח המסדרון מצטמצם בצורה ניכרת כתוצאה מכבישים ותשתיות.
- רצועה צרה מאוד המקשה על מעבר מינים.
- מצפון הארץ למרכזה ולדרומה.
- שטחים מוגנים סטטוטורית - מצומצמים בשטח.
- מיעוט עוגנים בצפון.
- רוב השטחים הפתוחים המחברים בין העוגנים הטבעיים הם שטחים חקלאיים.

מטרת הפרויקט

- שמירה על התיפקוד של מסדרונות אקולוגיים במרכז הארץ, באיזור עם לחצי הפיתוח גבוהים במיוחד
- בניית ממשקים בשטחים שאינם מוגנים
- התרת חסמים מול גופים המחזיקים בשטח או מנהלים תשתיות
- צמצום השפעות שוליים
- שילוב צרכי הטבע עם צרכי פנאי ונופש



המשרד להגנת הסביבה



الوزارة لحماية البيئة
Israel Ministry of Environmental Protection



שותפים

- המשרד להגנת הסביבה
- רשות הטבע והגנים,
- משרד החקלאות
- קק"ל
- בתמיכת הקרן לשמירה על השטחים הפתוחים
- ביצוע על ידי: משרד לרמן-בן שושן

שלב א' - מיפוי

- איתור ומיפוי צווארי הבקבוק—מקומות צרים במיוחד הפוגעים בתפקוד המסדרון

א. ניתוח תכנוני של מפת המסדרון בחיתוך עם מפות שימושי וייעודי קרקע

(חקלאות, תשתיות, וכו')

ב. איתור הנקודות הקריטיות למניעת קיטוע

ג. בחירת צווארי בקבוק להתמקדות

- מיפוי החסמים תפקודיים לאורך המסדרון (גידור, כבישים ללא מעברי בע"ח,

תאורה, רעש, מפגעים, וכו')

- מיפוי עוגנים טבעיים - השלמת סקרי טבע ונוף בצווארי הבקבוק

מה נמצא עד כה?

- אותרו 31 צווארי בקבוק

- הוגדרה רמת הקריטיות לכל צוואר בקבוק

- נמצא כי מתוכם - 21 הם קריטיים ביותר – אין להם חלופה

- פגיעה בצווארי בקבוק אלה פירושה חסימה של כלל

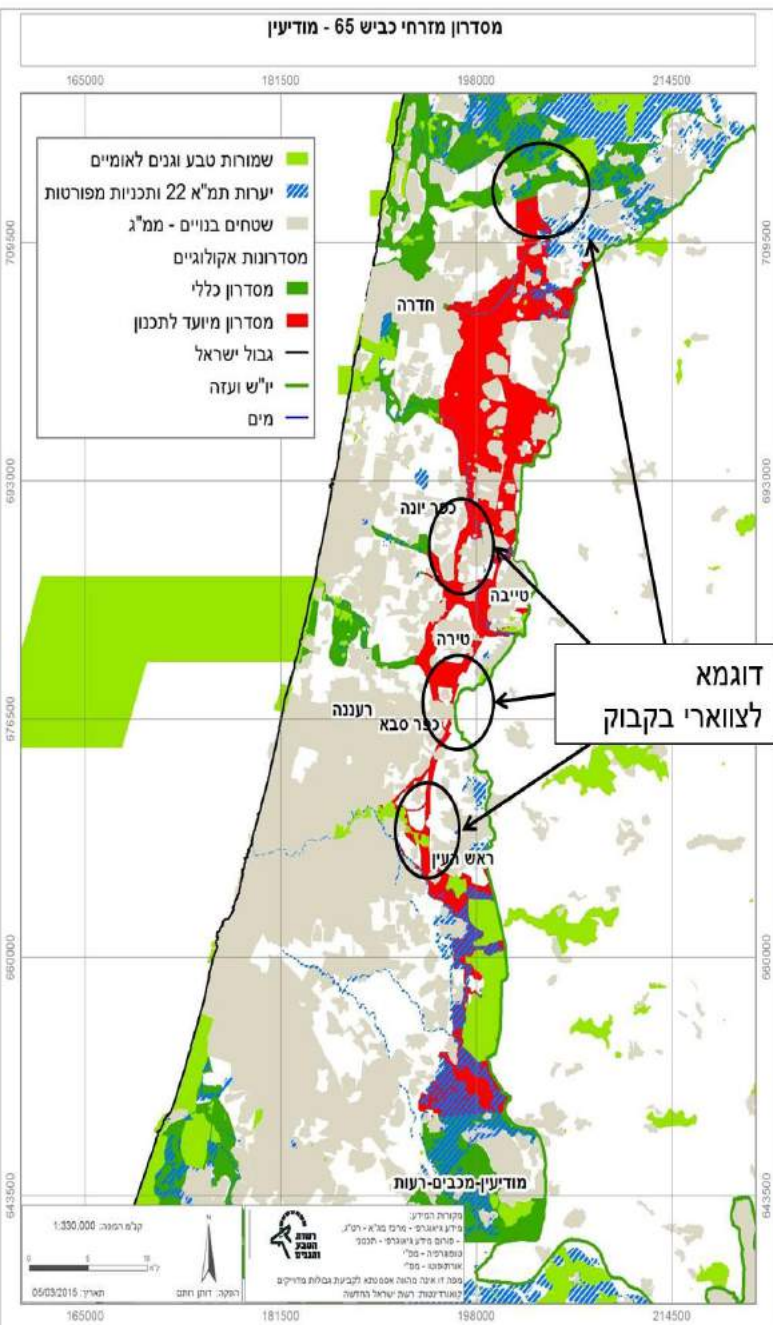
- המסדרון וניתוק רצף השטח הפתוח בין צפון מדינת

- ישראל לדרומה.

- ישנם שטחים שאותרו כרציפים לפני עשור, ונחסמו מאז

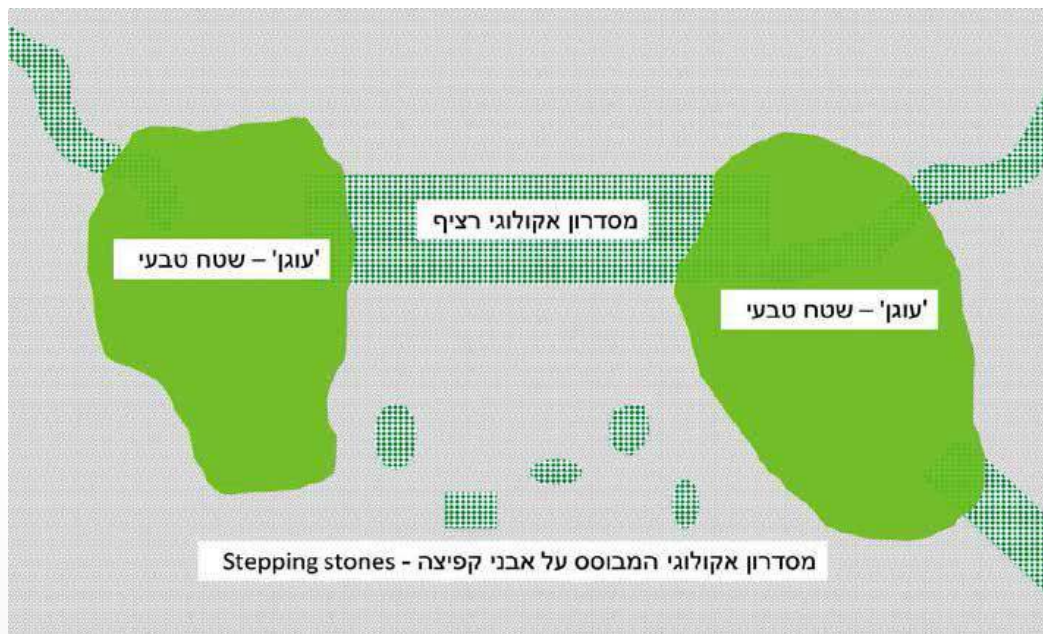
- אותרו 10 אתרים נוספים שהם "נורות אזהרה" – אתרים

- שיהפכו לצוואר בקבוק אם ימומשו תוכניות (בשלבם שונים).



המשך שלב א'

- התמקדות ב-10 צווארי בקבוק שיוצע עבורם סל פתרונות לשיפור תפקודם.
- אפיון הצרכים של קבוצות בעלי חיים שונות המשתמשות במסדרון.
- ניטור ב-4 מצווארי הבקבוק על ידי רט"ג בעזרת מצלמות מעקב וניטור עקבות.



מעבר תחתי . צילום:רט"ג

שלב ב' – ממסקים ופתונות

- המלצות לשיקום תפקודים אקולוגיים במסדרון
- תכנון עקרוני של מעברי בע"ח עיליים/ תחתיים
- המלצות לתכנון גידור - מיקום, סוג, עיצוב, הסרה, סוגי מעברים לבע"ח בגדרות
- המלצות והנחיות בתחום שטחי החקלאות במסדרונות –שולי שדות, מטעים ודרכים
- המלצות לשימור קרקע למניעת סחף
- המלצות והנחיות לתכנון וממשק צומח כולל יערות ושטחים בניהול קק"ל
- הנחיות בתחום תאורה בצוואר הבקבוק - סוג תאורה, עוצמה, כיוון.
- הנחיות לתחזוקה של צוואר הבקבוק

שלב ג' – שיתוף ציבור והנגשה

חקלאות

- פיתוח דיאלוג, הדרכה והסכמות עם החקלאים שבשטחם עובר המסדרון האקולוגי
- גיבוש המלצות התכנוניות של הפרויקט בתחום החקלאי
- גיבוש רשימת פרויקטים

רשויות מקומיות

- המלצות להנגשת מסלולי טיול וחיבור ביניהם בסביבת צווארי הבקבוק לשימוש מטיילים
- שיתוף רשויות מקומיות.
- תכנון, תאורה ועוד

מתכנית ליישום

- העתקת המודל למקטעים נוספים
- העלאת מודעות בקרב גופים וארגונים מנהלי שטח
- הטמעת המידע על אתרים שהם "נורות אזהרה" בתכניות המקודמות היום
- קידום פרויקטים בשטחים חקלאיים
- קידום פרויקטים עם גופי התשתית (מעברים אקולוגיים, תאורה וכו')
- הטמעה בתכניות האסטרטגיות של מינהל התכנון

תודה רבה



המשרד להגנת הסביבה